

NOS TARIFS POUR PARTICULIERS ET DEMANDEURS D'EMPLOI

2026-2027



COURS INDIVIDUELS
(A PARTIR DE)

COURS DE GROUPE
DE 4 À 5 PERSONNES
(A PARTIR DE)

Alphabétisation - Remise à niveau

50-75€/ heure

FLE- Langue étrangère - Langue à visée professionnelle - Préparation d'examen (TCF, DELF, DALF)

75€/heure

25€/par personne

Prestations CPF- Préparation au test LILATE & CLOE

20 heures de cours + test inclus à partir de 1 600 €
(FLE, Anglais, Allemand, Arabe, Chinois, Espagnol, Italien, Portugais & Russe)

Des adaptations de tarifs peuvent être pratiquées (voir ci-dessous)*.



FORMATIONS A LA CARTE

20 RUE DU CASTEL MARLY, 92000 NANTERRE- FRANCE
SASU AU CAPITAL DE 2 000 € SIRET : 884 487 737 00014 RCS NANTERRE
CONTACT@FORMATIONS-A-LA-CARTE.FR / [HTTPS://FORMATIONS-A-LA-CARTE.FR/](https://formations-a-la-carte.fr/)
APE : 8559B - NDA : 11922347392 (NE VAUT PAS AGREMENT DE L'ETAT)



NOS TARIFS POUR PROFESSIONNELS

2026-2027

**COURS INDIVIDUELS
(A PARTIR DE)**

**COURS DE GROUPE
DE 4 À 5 PERSONNES*
(A PARTIR DE)**

Alphabétisation/ FLE/ Langue étrangère/ Remise à niveau

80€/heure

20€/personne/heure

Langue à visée professionnelle ou langue "niche"

100€/ heure

25€/personne/heure

Remise à niveau

75 €/ heure

25€/personne/heure

FORMATIONS A LA CARTE

20 RUE DU CASTEL MARLY, 92000 NANTERRE
SASU AU CAPITAL DE 2 000 € SIRET : 884 487 737 00014
RCS NANTERRE

CONTACT@FORMATIONS-A-LA-CARTE.FR / [HTTPS://FORMATIONS-A-LA-CARTE.FR/](https://formations-a-la-carte.fr/)
APE : 8559B - NDA : 11922347392 (NE VAUT PAS AGRÈMENT DE L'ETAT)



INFORMATIONS PRATIQUES ET COMMERCIALES*

2026-2027

Ces grilles tarifaires présentent les prestations proposées par Formations à la carte et les conditions de tarification applicables, selon des critères objectifs, transparents et non discriminatoires.

Un devis personnalisé est établi pour les situations suivantes (liste non exhaustive) :

- Formations le weekend (samedi ou le dimanche) ou le soir (après 19h00),
- Cours nichés ou à forte spécificité métier ne disposant pas de supports préexistants,
- Création d'un programme pédagogique 100% sur mesure,
- Formations de groupe,
- Toute demande impliquant une adaptation particulière du contenu, du rythme, des horaires ou des modalités d'intervention

Les écarts tarifaires sont justifiés par des contreparties réelles et le tarif est déterminé après analyse des besoins, en fonction :

- Du temps de conception pédagogique et du du degré de personnalisation,
- D'un éventuel prêt de matériel informatique,
- Du nombre de participants,
- De la durée totale,
- Des modalités de formation souhaitées (intensive/ en présentiel, etc.) et des contraintes horaires et/ ou de mise en oeuvre (prêt de matériel),
- Des frais d'animation et de suivi,
- Du niveau de langue initial/ à atteindre
- De la rareté de la langue
- Des tarifs horaires des sous-traitants et du coût d'animation
- Etc.

Conditions générales :

- Toute heure annulée moins de 48h à l'avance (deux jours ouvrés) est comptabilisée dans le forfait et facturée;
- Tout retard de plus de 20 mn à nos cours implique l'annulation et la facturation de la session;
- L'inscription à nos cours implique l'acceptation complète et sans condition du "Règlement Intérieur" et des "Conditions Générales de Vente" (CGV) transmises avec le devis et le programme de formation;
- Le paiement est attendu mensuellement à réception de votre facture;
- L'inscription est nominative et non cessible;
- Toute session commencée ne peut être remboursée ou donner lieu à un avoir;
- En cas de litige, seuls les tribunaux de Nanterre seront compétents pour statuer.
- Nos tarifs sont entendus TTC et nous asujétis à la TVA.

FORMATIONS A LA CARTE

20 RUE DU CASTEL MARLY, 92000 NANTERRE
SASU AU CAPITAL DE 2 000 € SIRET : 884 487 737 00014
RCS NANTERRE

CONTACT@FORMATIONS-A-LA-CARTE.FR / HTTPS://FORMATIONS-A-LA-CARTE.FR/
APE : 8559B - NDA : 11922347392 (NE VAUT PAS AGREMENT DE L'ETAT)

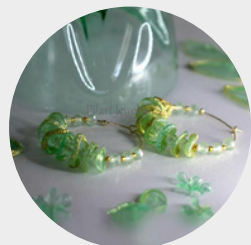


NOS TARIFS ATELIERS " FRENCH ART DE VIE "

2026-2027



fo
FORMATIONS
à la carte



Cours de création de bijoux "Faits à Paris"

A partir de 20 €/ personne (matériaux inclus)

A partir de 4 participants

Pilart Jewelry

Cours de pâtisserie française (environ 2h)

50 €/ personne (matières premières comprises)

A partir de 15 participants

Chateau Etic de Nanterre



Afterwork "Jeux de société"

15 euros par personne

A partir de 8 participants/ niveau A2

Locaux équipés et confortables à Paris et en proche banlieue

Soirée " dégustation de vins & fromages"

20 €/ personne

A partir de 5 participants/ niveau A2

Cave agréable située au coeur de Montmartre



Visite de Paris

20 €/ personne

A partir de 5 participants/ niveau A2 du CERCL

Découvrez Paris avec un autre regard!

Pour s'inscrire sur nos listes d'attente: c'est [ici!](#)

FORMATIONS A LA CARTE

20 RUE DU CASTEL MARLY, 92000 NANTERRE
SASU AU CAPITAL DE 2 000 € SIRET : 884 487 737 00014
RCS NANTERRE

CONTACT@FORMATIONS-A-LA-CARTE.FR / HTTPS://FORMATIONS-A-LA-CARTE.FR/
APE : 8559B - NDA : 11922347392 (NE VAUT PAS AGRÉMENT DE L'ETAT)