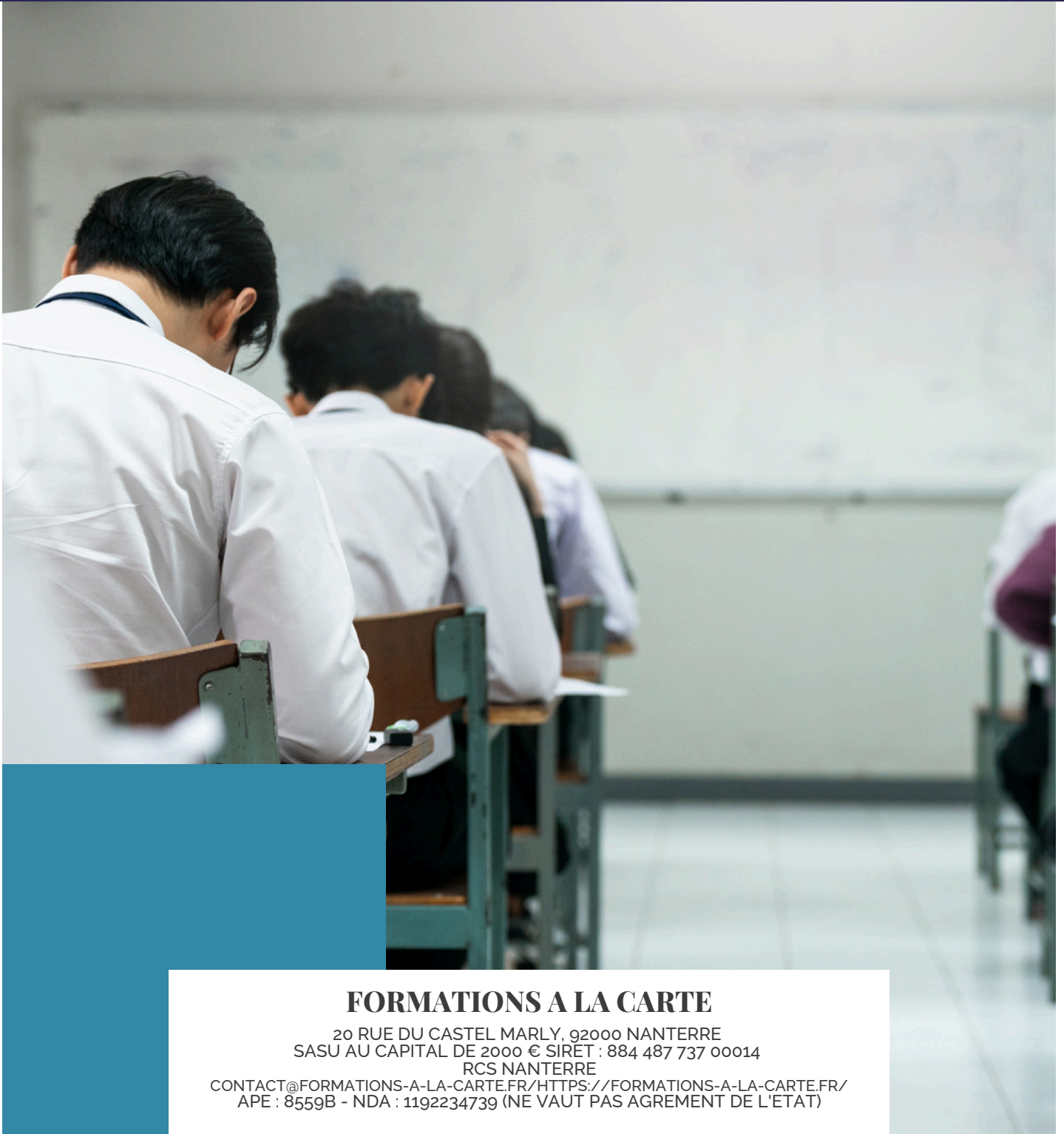




PROGRAMMES DE FORMATION

PREPARATION AUX CONCOURS ECG :
ENTRETIEN DE PERSONNALITE ET LANGUES

2025-2026



FORMATIONS A LA CARTE

20 RUE DU CASTEL MARLY, 92000 NANTERRE
SASU AU CAPITAL DE 2000 € SIRET : 884 487 737 00014
RCS NANTERRE

CONTACT@FORMATIONS-A-LA-CARTE.FR/HTTPS://FORMATIONS-A-LA-CARTE.FR/
APE : 8559B - NDA : 1192234739 (NE VAUT PAS AGREMENT DE L'ETAT)



NOS PROGRAMMES DE PREPARATION AUX CONCOURS DES GRANDES ÉCOLES DE COMMERCE

- **Durée** : 1 journée (9h)
- **Modalité** : Présentiel (à Paris, dans des locaux accessibles aux personnes à mobilité réduite)
- **Tarif** : 350 € par participant et par programme (incluant les snacks, boissons chaudes et froides à volonté, le déjeuner - divers régimes alimentaires possibles - le kit de formation, les supports au format PDF et un entretien individuel blanc avec feedback détaillé) ou 600 euros les 2 programmes

✔ Objectifs pédagogiques évaluable

- Comprendre et se familiariser avec les attentes spécifiques du jury dans un entretien de personnalité/ en langue étrangère
- Apprendre à valoriser son parcours, ses expériences et ses motivations en identifiant et mettant en avant ses points forts et zones de progrès.
- Développer son charisme, sa confiance en soi et sa gestion du stress.
- Développer sa fluidité et son aisance orale dans la langue cible
- Améliorer sa capacité à structurer ses réponses, défendre un point de vue et argumenter de manière convaincante.

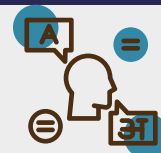
🎯 Public visé

- Étudiants de classes préparatoires ou universitaires candidats aux concours d'entrée des Grandes Écoles de Commerce.

👤 Moyens humains

Formateurs jurys d'examens en ECG

Cours ouvert à partir de 10 participants



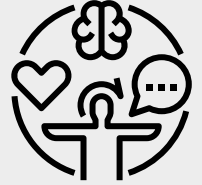
Matinée (4h00)	Après-midi (5h00)
<ul style="list-style-type: none">• Introduction aux attendus des jurys (30 min) <p>Critères d'évaluation, erreurs fréquentes, exemples de bonnes pratiques.</p> <ul style="list-style-type: none">• Révision express de la méthodologie (1h) <p>Structurer une réponse claire et concise (introduction, développement, conclusion).</p> <ul style="list-style-type: none">• Mises en situation thématiques (1h30) <p>Jeux de rôle : simulation de questions type « culture générale », « actualité », « motivation ». Feedback individualisé.</p> <ul style="list-style-type: none">• Atelier vocabulaire et expressions clés (1h) <p>Reformulation, argumentation, transitions</p>	<ul style="list-style-type: none">• Gestion du stress et prise de parole spontanée (1h) <p>Techniques de respiration, improvisation en langue étrangère.</p> <ul style="list-style-type: none">• Simulations d'entretien filmées (1h) / entretiens individuels (2h) <p>Enregistrement, visionnage et analyse constructive.</p> <ul style="list-style-type: none">• Bilan individuel et plan de progression (1h00)

Prérequis

- Connaissance des bases grammaticales et lexicales de la langue étudiée (niveau B2 requis)
- Intérêt pour l'actualité économique, sociale et culturelle.

Modalités pédagogiques et évaluations

- Pédagogie active : jeux de rôle, mises en situation réelles, enregistrements vidéo.
- Évaluation formative continue (feedback après chaque simulation)



Matinée (4h00)	Après-midi (5h00)
<ul style="list-style-type: none">• Introduction aux attendus des jurys (30 min)<ul style="list-style-type: none">- Critères d'évaluation, erreurs fréquentes, exemples de bonnes pratiques.• Analyse de soi et storytelling (2h)<ul style="list-style-type: none">- Identifier ses motivations profondes, ses forces, ses valeurs.- Construire un récit cohérent et convaincant.• Atelier communication non verbale, posture et gestion du stress (2h)<ul style="list-style-type: none">- Voix, regard, gestuelle, attitude face au jury, respiration, etc.	<ul style="list-style-type: none">• Simulations d'entretien avec débriefing collectif (2h30)<ul style="list-style-type: none">- Questions type : « Parlez-moi de vous », « Pourquoi cette école ? », « Quels sont vos défauts/qualités ? ».- Questions pièges : reformulation et improvisation• Entretiens individuels et feedback personnalisé (2h)<ul style="list-style-type: none">- Évaluation finale et plan d'action individuel

Prérequis


- Avoir une connaissance de base du format des entretiens de personnalité.
- Être en mesure de présenter son parcours académique et ses motivations

Modalités pédagogiques et évaluations

- Pédagogie active : jeux de rôle, mises en situation réelles, enregistrements vidéo.
- Évaluation formative continue (feedback après chaque simulation)

CONTACTEZ-NOUS

Pour signaler toute situation de handicap, abandon ou problème technique :

 Camille TOULLELAN, responsable pédagogique & référente handicap
0602271757

 20 Rue du Castel Marly
92000 NANTERRE
(nos locaux ne sont pas accessibles aux personnes à mobilité réduite)

 Camille.Toullelan@formations-a-la-carte.fr

 <https://formations-a-la-carte.fr/>